

Instalacje



SIECI GAZOWE



SIECI WODOCIĄGOWE



SIECI KANALIZACYJNE



SIECI CIEPŁOWNICZE



DROGOWNICTWO

SKŁADY „KROPELEK”

SKŁADY „PECEFAŁ”

SKŁADY „ŻELIWIARZ”

1. 425. I. CENNIK PODSTAWOWY SIECI GAZOWE POŁĄCZENIE PE STAL DO PRZYSPIAWANIA KARTA A

EDYCJA I 2013. STAN NA DZIEŃ 2013.02.01

MATERIAŁY:

Kadłub z rurą do przyspawania	13MnNi6-3; P355NL1; 18G2A; R35; + PA
Rura polietylenowa	PE-HD80 lub PE-HD100 (PA - powłoka antykorozyjna)

PRZEZNACZENIE:

- do gazów wg PN/C 96001 lub innych czynników gazowych
- do wody zimnej
- praca połączenia w zakresie temp.: T1 (-10°C do +60°C); T2 (-20°C do +60°C) lub T3 (-40°C do +60°C)

UWAGI:

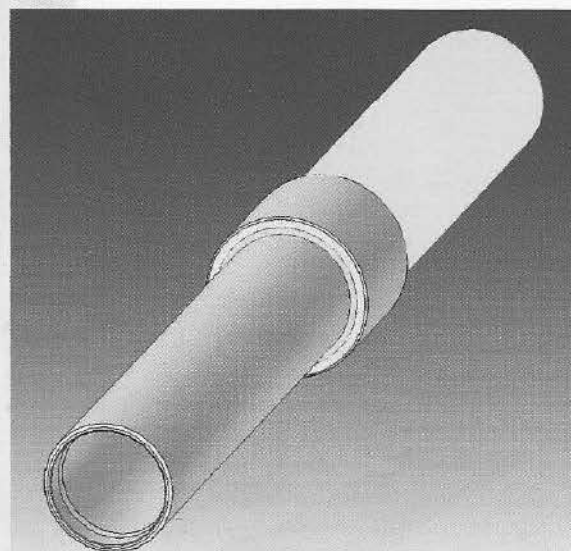
- Końcówki rur do przyspawania nie są malowane na długości minimum 30 mm
- Grubość ścianki rury do przyspawania może być zmieniona na życzenie klienta

SPOSÓB ZAMAWIANIA – należy podać:

- typ połączenia „PE-STAL do przyspawania”
- średnicę nominalną np. DN100
- średnicę zewnętrzną rury PE np. D = 125
- wskaźnik SDR 11 lub SDR 17,6
- czynnik roboczy np. gaz ziemny
- zakres temperatur np. klasa T1

(producent zastrzega sobie prawo wprowadzania zmian)

DN20;25;32;40;50;65;80;100;125;150;200;250;300
p_{nom} = 0,4MPa (gaz) p_{nom} = 1,0MPa (woda)



Na szkicu przedstawiono połączenie PE-STAL DN50

INFORMACJE TECHNICZNE ORAZ WYCENY INWESTYCYJNE U NASZYCH DORADCÓW

TAŚMY I FOLIE
BUDOWLANE

TAŚMY I FOLIE
OPAKOWANIOWE

MATERIAŁY IZOLUJĄCE
I USZCZELNIAJĄCE

SYSTEMY DOCIEPLEŃ
BUDYNKÓW

BEZPIECZEŃSTWO
I HIGIENA PRACY



Chemia

Kropelek:

kontakt bezpośredni: +48 505 657 795

magazyn dla dostaw 114SIW: ul. Handlowa 2, 41-807 Zabrze
sklad.kropelek.zabrze@orangeseven.pl

Peccefał:

kontakt bezpośredni: +48 505 657 795

magazyn dla dostaw 114SIK: ul. Handlowa 2, 41-807 Zabrze
sklad.pecefal.zabrze@orangeseven.pl

Żeliwiarz:

kontakt bezpośredni: +48 505 657 795

magazyn dla dostaw 111SID: ul. Cegielnia Murcki 5, 40-749 Katowice
sklad.zeliwiarz.katowice@orangeseven.pl

Adres do korespondencji i fakturowania: Orange Seven, ul. Opolskiego 1/21, 41-500 Chorzów